

Mappatura territoriale con indicazione areale dei distretti e comizi irrigui

Consorzio Bonifica Muzza Bassa Lodigiana
via Nino Dall'Oro 4 - 26900 LODI tel. 0371-420189 r.a. fax 0371-50393
email: cmuzza@muzza.it

PRESIDENTE:
Ettore Grecchi
DIRETTORE GENERALE:
Dott. Ing. Ettore Fanfani
DIRIGENTI:
Dott. Ing. Marco Chiesa - VICE DIRETTORE
Dott. Sergio Camilli
Dott. Claudio Tarlocco

COLLABORAZIONI ESTERNE:
Percorsi Sostenibili
Studio Associato PERCORSI SOSTENIBILI
via Volterra, 9
20146 MILANO
www.percorsisostenibili.com

PIANO COMPRESORIALE DI BONIFICA, DI IRRIGAZIONE
E DI TUTELA DEL TERRITORIO RURALE
L.R. 5 dicembre 2008 n°31, art. 88 - D.G.R. 2 ottobre 2015 n° X/4110

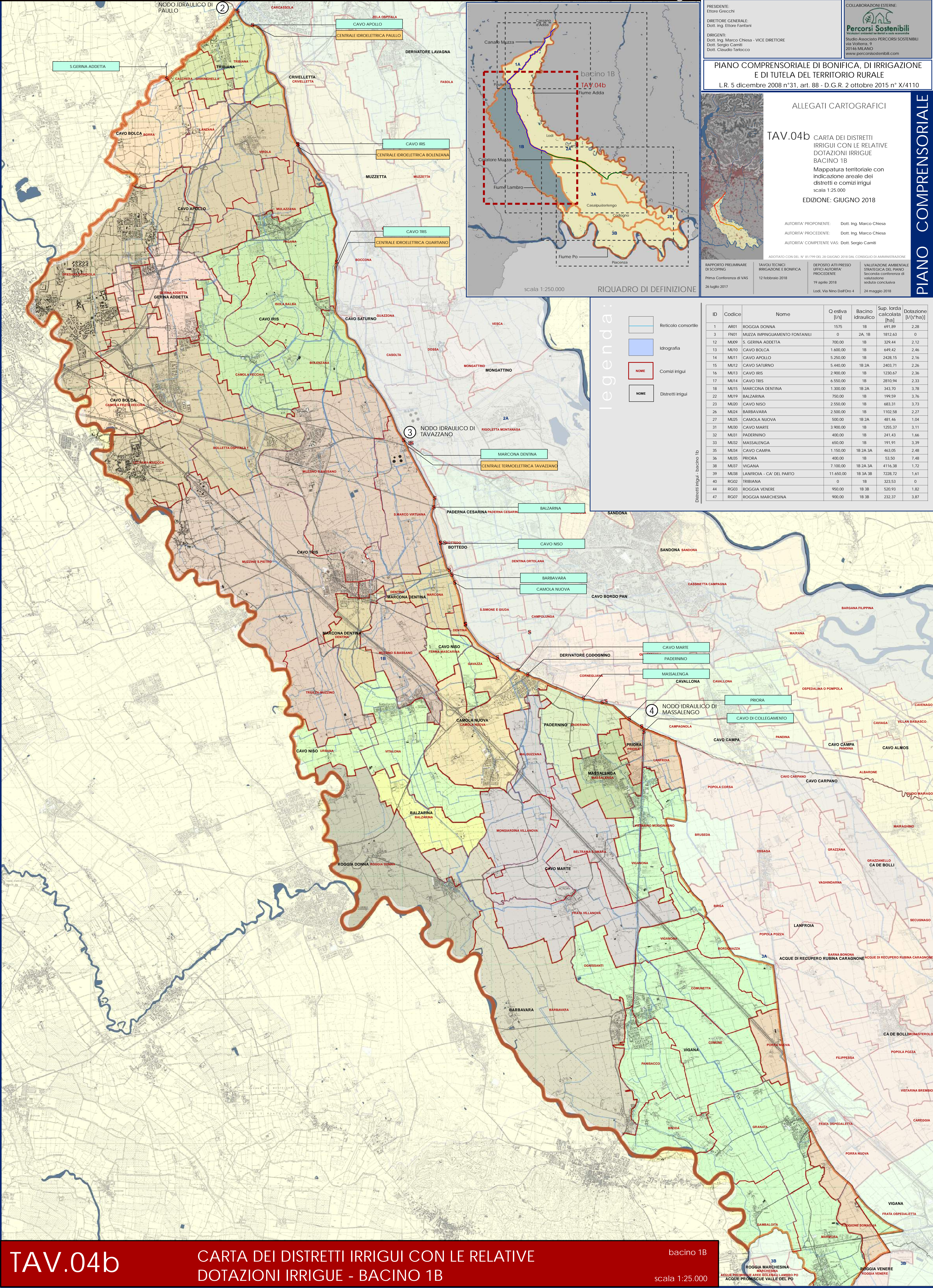
ALLEGATI CARTOGRAFICI

TAV.04b CARTA DEI DISTRETTI
IRRIGUI CON LE RELATIVE
DOTAZIONI IRRIGUE
BACINO 1B
Mappatura territoriale con
indicazione areale dei
distretti e comizi irrigui
scala 1:25.000
EDIZIONE: GIUGNO 2018

AUTORITA' PROPONENTE: Dott. Ing. Marco Chiesa
AUTORITA' PROCEDENTE: Dott. Ing. Marco Chiesa
AUTORITA' COMPETENTE VAS: Dott. Sergio Camilli

ADOTTATO CON DEL. N° 81/199 DEL 28 GIUGNO 2018 DAL CONSIGLIO DI AMMINISTRAZIONE
RAPPORTO PRELIMINARE
DI SCOPING
Prima Conferenza di VAS
26 luglio 2017
TAVOLI TECNICI
IRRIGAZIONE E BONIFICA
12 febbraio 2018
DEPOSITO ATTI PRESSO
UFFICI AUTORIZZATI
PROCEDENTE
19 aprile 2018
VALUTAZIONE AMBIENTALE
STRATEGICA DEL PIANO
Seconda conferenza di
valutazione
seduta conclusiva
24 maggio 2018
Lodi, Via Nino Dall'Oro 4

PIANO COMPRESORIALE



ID	Codice	Nome	Q esiva [l/s]	Bacino idraulico	Sup. lorda calcolata [ha]	Dotazione [l/(s*ha)]
1	AR01	ROGGIA DONNA	1575	1B	691.89	2.28
3	FN01	MUZZA IMPINGUAMENTO FONTANILI	0	2A, 1B	1812.63	0
12	MU09	S. GERINA ADDETTA	700.00	1B	329.44	2.12
13	MU10	CAVO BOLCA	1.600.00	1B	649.42	2.46
14	MU11	CAVO APOLLO	5.250.00	1B	2428.15	2.16
15	MU12	CAVO SATURNO	5.440.00	1B 2A	2403.71	2.26
16	MU13	CAVO IRIS	2.900.00	1B	1230.67	2.36
17	MU14	CAVO IRIS	6.550.00	1B	2810.94	2.33
18	MU15	MARCONA DENTINA	1.300.00	1B 2A	343.70	3.78
22	MU19	BALZARINA	750.00	1B	199.59	3.76
23	MU20	CAVO NISO	2.550.00	1B	683.31	3.73
26	MU24	BARBAVARA	2.500.00	1B	1102.58	2.27
27	MU25	CAMOLA NUOVA	500.00	1B 2A	481.46	1.04
31	MU30	CAVO MARIE	3.900.00	1B	1255.37	3.11
32	MU31	PADERMINO	400.00	1B	241.43	1.66
33	MU32	MASSALENGA	650.00	1B	191.91	3.39
35	MU34	CAVO CAMPA	1.150.00	1B 2A 3A	463.05	2.48
36	MU35	PRIORA	400.00	1B	53.50	7.48
38	MU37	VIGANA	7.100.00	1B 2A 3A	4116.38	1.72
39	MU38	LANFROIA - CA' DEL PARTO	11.650.00	1B 3A 3B	7228.72	1.61
40	RG02	TRIBIANA	0	1B	323.53	0
44	RG03	ROGGIA VENERE	950.00	1B 3B	520.93	1.82
47	RG07	ROGGIA MARCHESINA	900.00	1B 3B	232.37	3.87